

# «Природоохранная дружина»

414056, Астрахань, ул. Савушкина, д.6, корп.27, оф.22  
Тел. 8 (8512) 52-46-97, 8 (929) 743-00-61.

Эл. почта: 21@priroda-ao.ru  
www.priroda-ao.ru

125493, Москва, пр-т Рязанский, 24,  
корп.2

30 ноября 2015 года  
№ 0095/064

Цель настоящего письма – предупреждение причинения вреда жизни людей и имуществу государства (п.1 ч.1 ст.55.1 Градостроительного кодекса РФ).

В общем виде Гибкое бетонное покрытие (ГБП) представляет собой совокупность из относительно небольших бетонных блоков, соединенных в единое полотно с минимальными зазорами замоноличенным синтетическим канатом. Подробную информацию о ГБП можно легко найти в сети Интернет, в том числе на нашем сайте. Сфера применения ГБП – защита от воздействия потоков воды трубопроводов, опор мостов, откосов дорог, дамб, плотин и пр.

Надежность защиты ГБП в условиях вертикальных подвижек льда из-за изменения уровня воды в водоеме или на водоемах, на которых могут перемещаться под воздействием течения или ветра упавшие деревья, гарантируется при условии скрепления отдельных ГБП в единое полотно.

Промышленность России крупносерийно выпускает ГБП двух модификаций: УГЗБМ и ПБЗГУ. Модификация ПБЗГУ – дороже на 2-5%, но содержит узлы крепления, позволяющие ГБП скреплять в единое полотно. Модификация УГЗБМ не предназначена для скрепления отдельных ГБП между собой. Скрепление УГЗБМ подручными материалами (обрезками каната, скобами и пр.) не доказало свою эффективность.

К сожалению, в проектной документации достаточно часто встречаются ошибки, когда в качестве защитного материала используется ГБП модификации УГЗБМ, когда должны использоваться ГБП, имеющие узлы крепления. В результате – разрушение защитного покрытия. Если во время аварии пострададут люди или защищаемому объекту будет нанесен серьезный ущерб, то неизбежно уголовное преследование виновных лиц:

- знали, но все равно делали;
- могли предотвратить, но проявили преступное бездействие.

На основании вышеизложенного, руководствуясь ст.10 закона «О полиции» от 07.02.11 № 3-ФЗ по выполнению поручения по профилактике возможных преступлений в сфере строительства

*прошу:*

1. Довести до сведения всех членов Вашего СРО о недопустимости использовать ГБП (включать в проектную документацию или использовать на объектах строительства), не имеющие узлов крепления, на водоемах, которым свойственны:

- вертикальные подвижки льда (изменения уровня воды в зимнее время);
- перемещение по воде упавших деревьев под воздействием течения или ветра.

2. Представить в наш адрес уведомление в срок до 31 декабря 2015 года, что указанная выше информация доведена до сведения всех членов СРО для формирования нами сводного отчета и его передачи в правоохранительные органы.

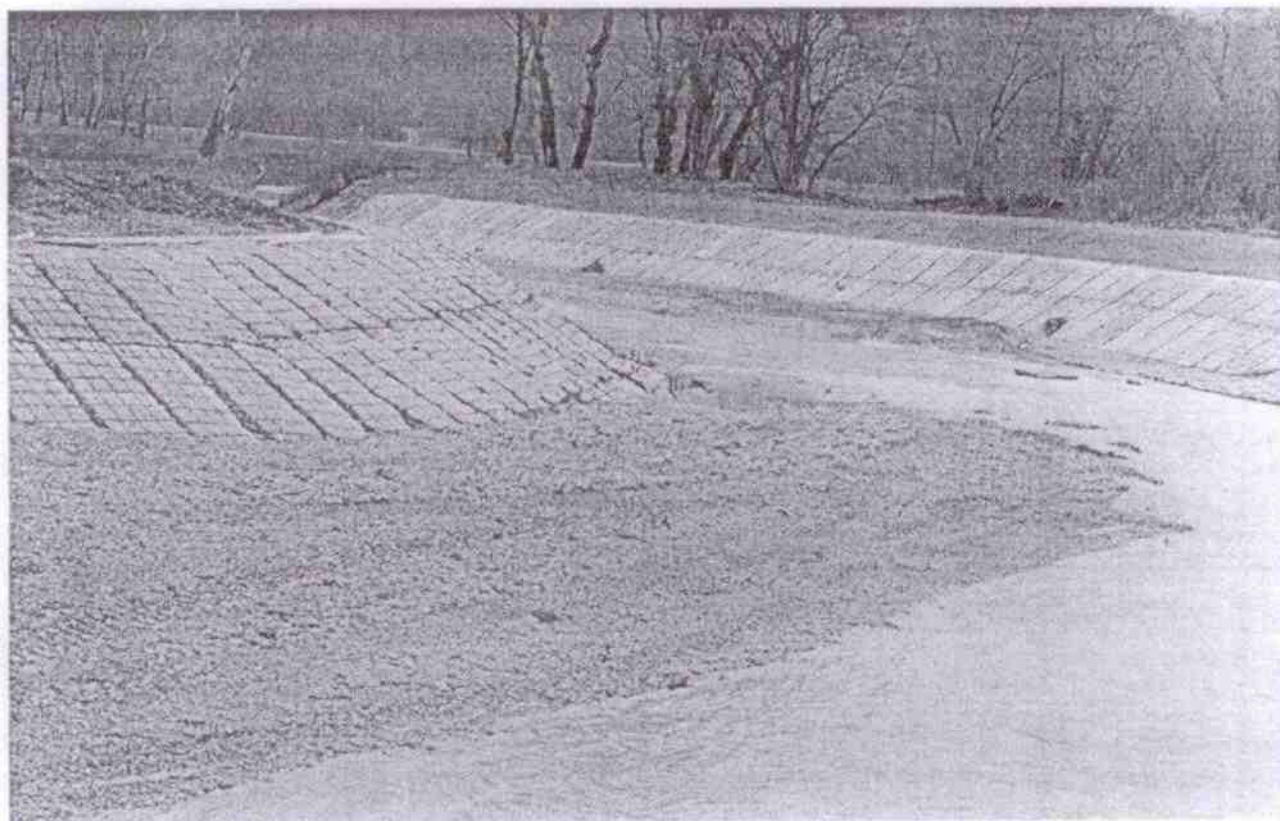
3. Отсутствие уведомления с соответствии с п.2 настоящего письма будет расценено как основание для жалобы в соответствии с п/п «а» п.2 ч.4 ст.55.19 Градостроительного кодекса РФ.

Начальник  
ОО АО «Природоохранная дружина»

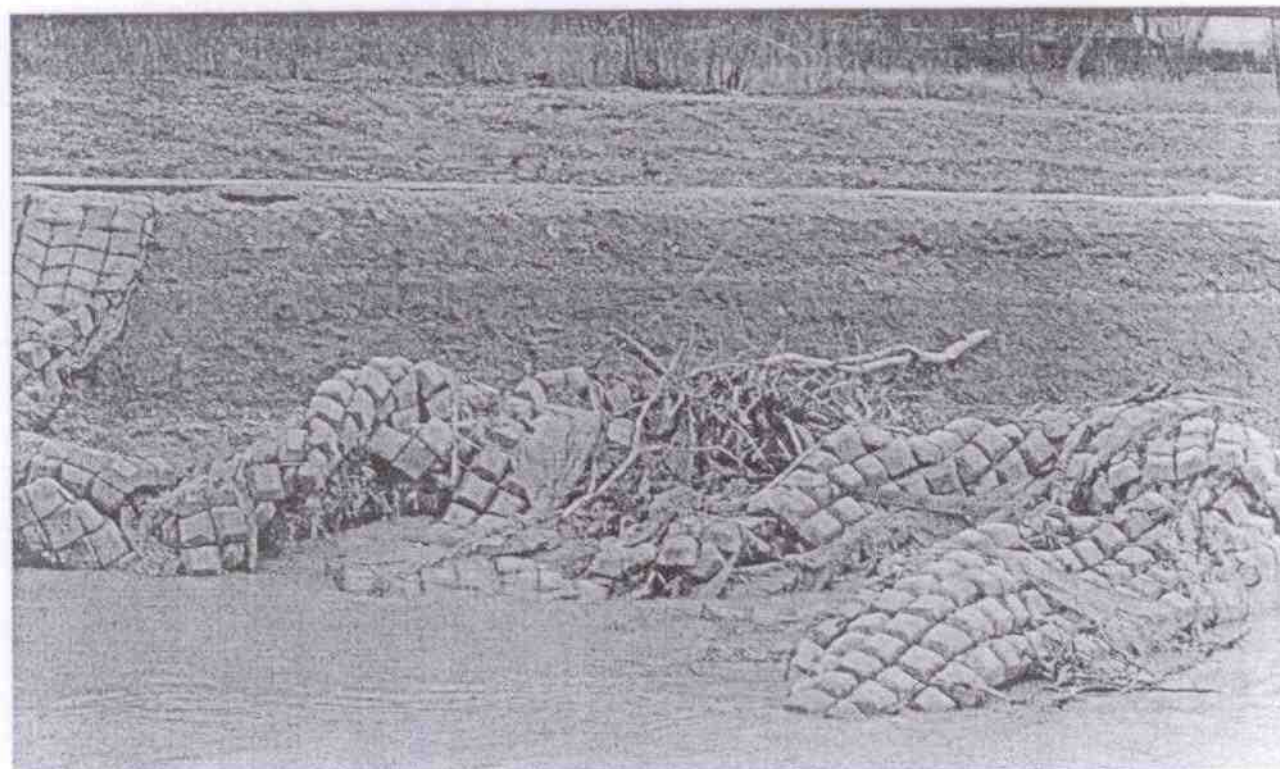
Д.П.Марков



**Берегозащита  
с использованием ГБП, не скрепленных между собой**



**До паводка**



**После паводка**